

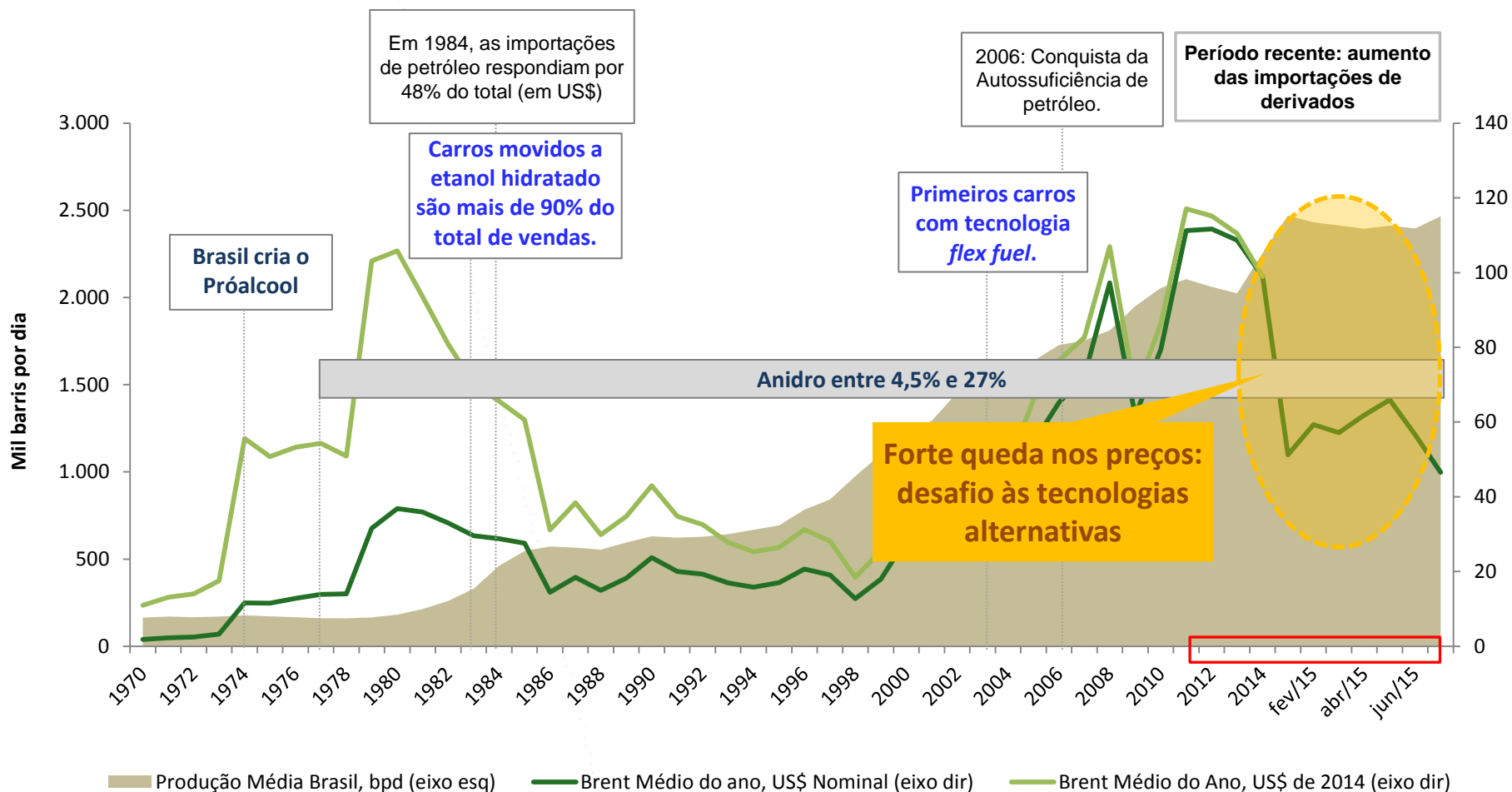
# Nova Realidade do Etanol Combustível

**Magda Chambriard**  
**Diretora-Geral**



**anp**  
Agência Nacional  
do Petróleo,  
Gás Natural e Biocombustíveis

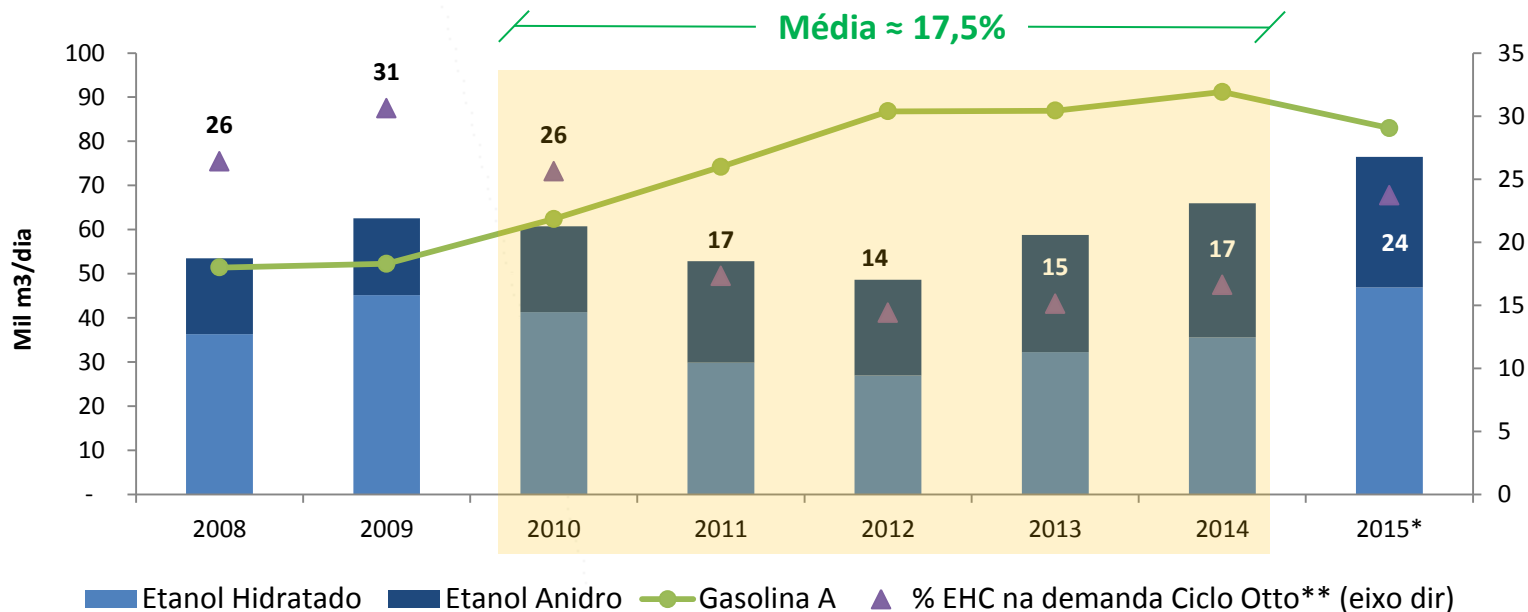
**Segundo Seminário Internacional Sobre Uso Eficiente do Etanol**  
**Rio de Janeiro, 17 de setembro de 2015.**



- **Consumo de derivados** cresce sistematicamente **acima do PIB** nos últimos anos;
- Volume de **vendas do Ciclo Otto** entre jan-jul de 2015 está quase **5% acima** do verificado no mesmo período de **2014**:

**Gasolina C:** ↓ 5,2%  
**EHC:** ↑ 40,3%

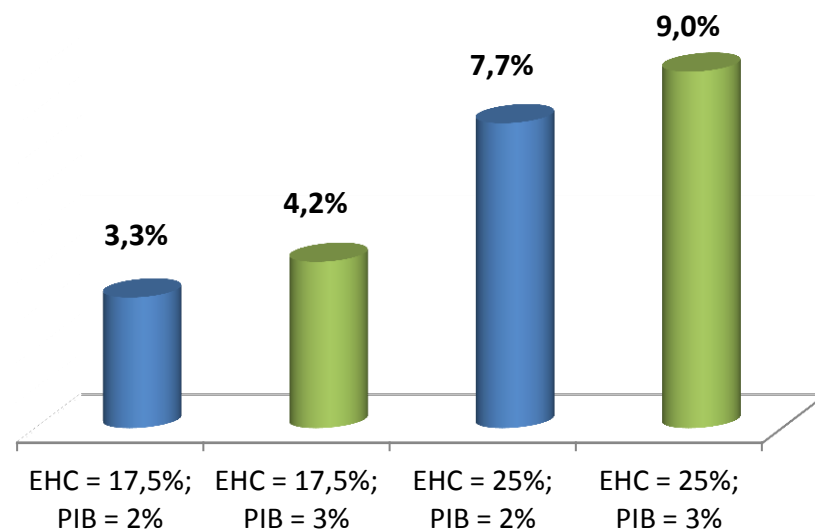
Representatividade do EHC no consumo do Ciclo Otto, no entanto, ainda é menor.



\*2015 até julho; \*\*em gasolina equivalente

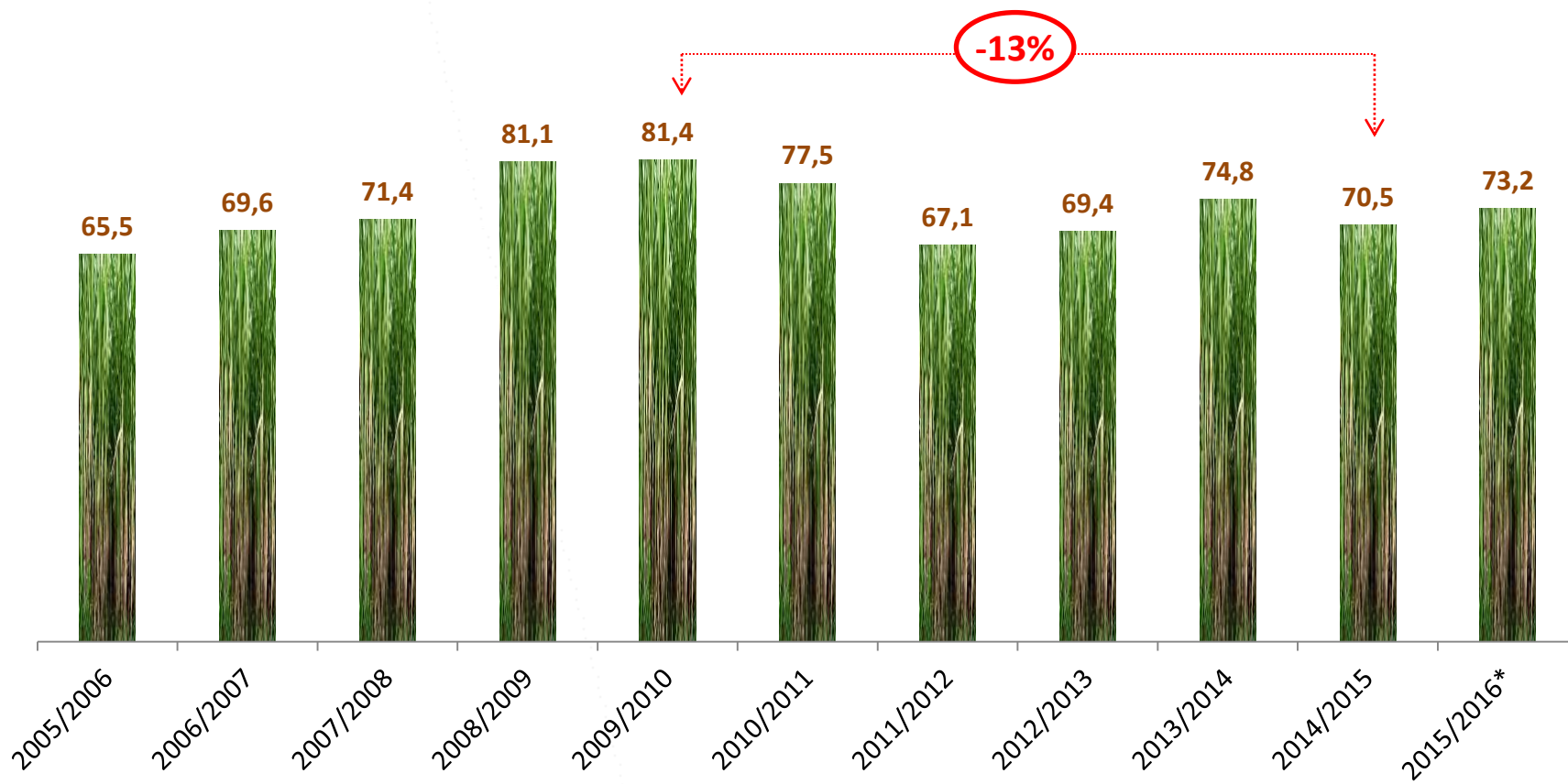
- ❖ País tem **déficit de gasolina e vocação para o etanol.**
- ❖ **Gasolina ou EHC:** relação de preços; eficiência relativa; disponibilidade dos produtos.
- ❖ Projeções ANP para 2024: **déficit** de combustíveis para motores do Ciclo Otto **entre ≈ 200 mbd e 600 mbd** de gasolina equivalente.
- ❖ **Déficit potencial = oportunidade para produtos substitutos.**

Taxas de crescimento anual da produção de etanol necessárias para que o EHC mantenha, em 2024, participação na matriz Ciclo Otto dos últimos 5 anos ou amplie para 25%.

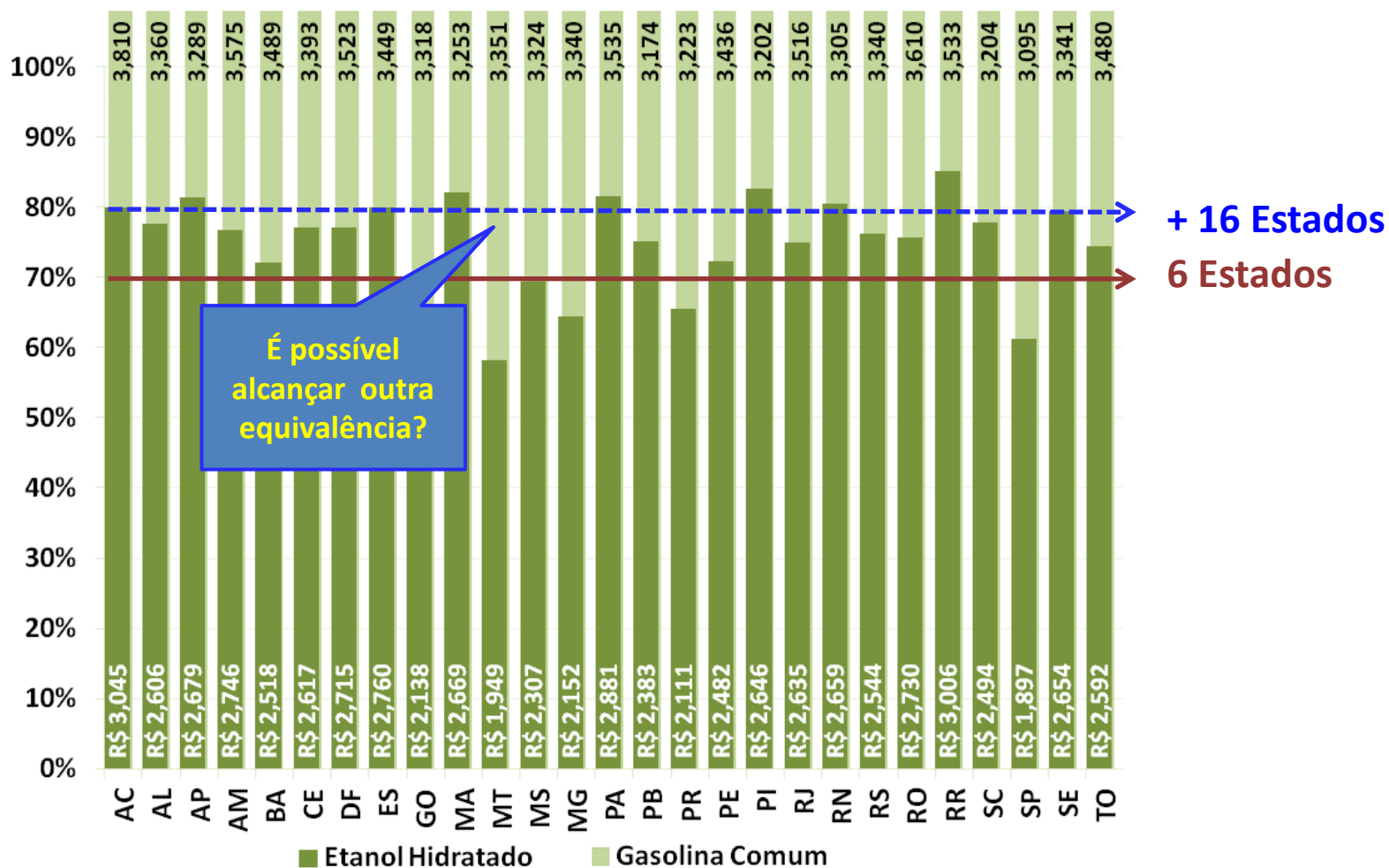




## Evolução da Produtividade da Cana (t/Ha) - BRASIL



Relação entre os preços médios mensais de revenda da Gasolina Comum e do Etanol Hidratado (agosto/2015)





Futuro aponta para **matriz de transportes mais limpa e eficiente**, além de **confiável**.



Avanço do país nesse novo cenário depende de **ações conjuntas e colaborativas** entre produtores, indústria automotiva, setores industriais geradores de tecnologia e inovação e governo.



**Etanol** pode ser uma boa opção no curto, médio e longo prazos, especialmente para **alívio da balança comercial**, além de gerar **empregos, desenvolvimento da indústria e benefícios climáticos**.



Porém, **EFICIÊNCIA é fundamental: no plantio, na colheita, no aproveitamento da biomassa, nos processos produtivos, nos motores dos automóveis...**



Desafios para novos biocombustíveis envolvem **escalabilidade** (melhoria da relação custo x preço), **logística** (preferência por produtos *drop in*), incentivos governamentais e eventuais ajustes regulatórios.

**Agência Nacional do Petróleo, Gás Natural e Biocombustíveis – ANP**

**Av. Rio Branco, 65 – Centro – Rio de Janeiro – Brasil  
12º ao 22º andar**

**Tel: +55 (21) 2112-8100**

[www.anp.gov.br](http://www.anp.gov.br)

